

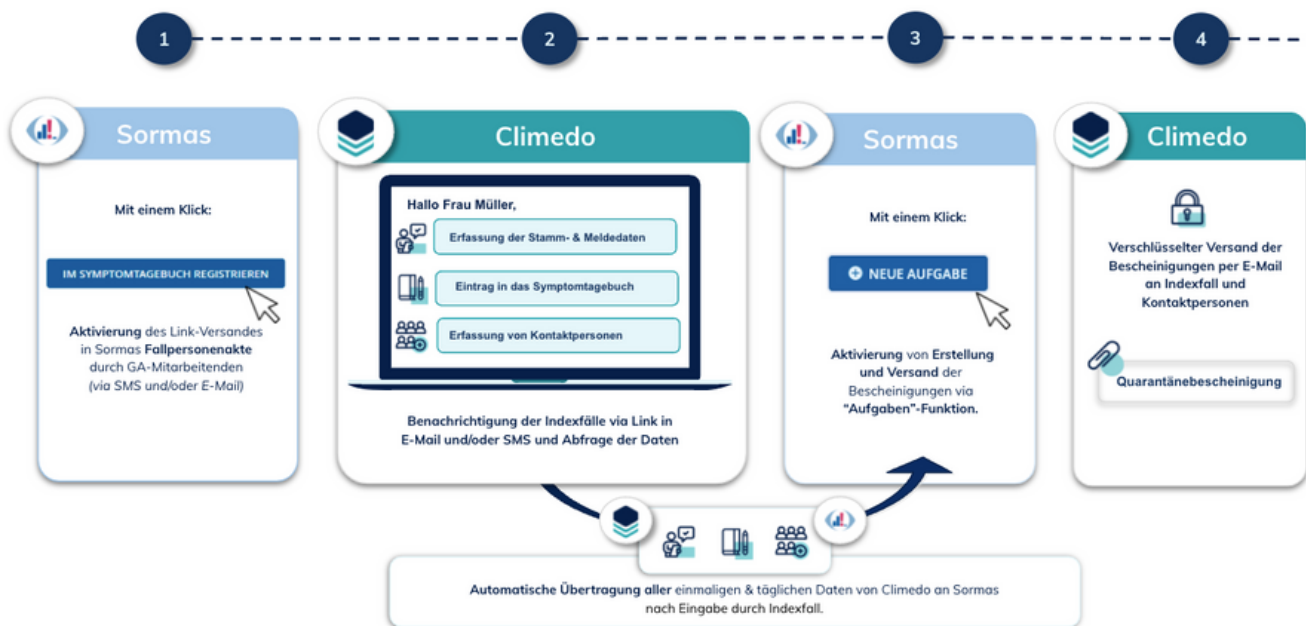
# Climedo ÖGD-Bürgerportal

Fall- und Kontaktpersonen-Datenerhebung, Kontaktpersonen-Erfassung, Bescheinigungsversand

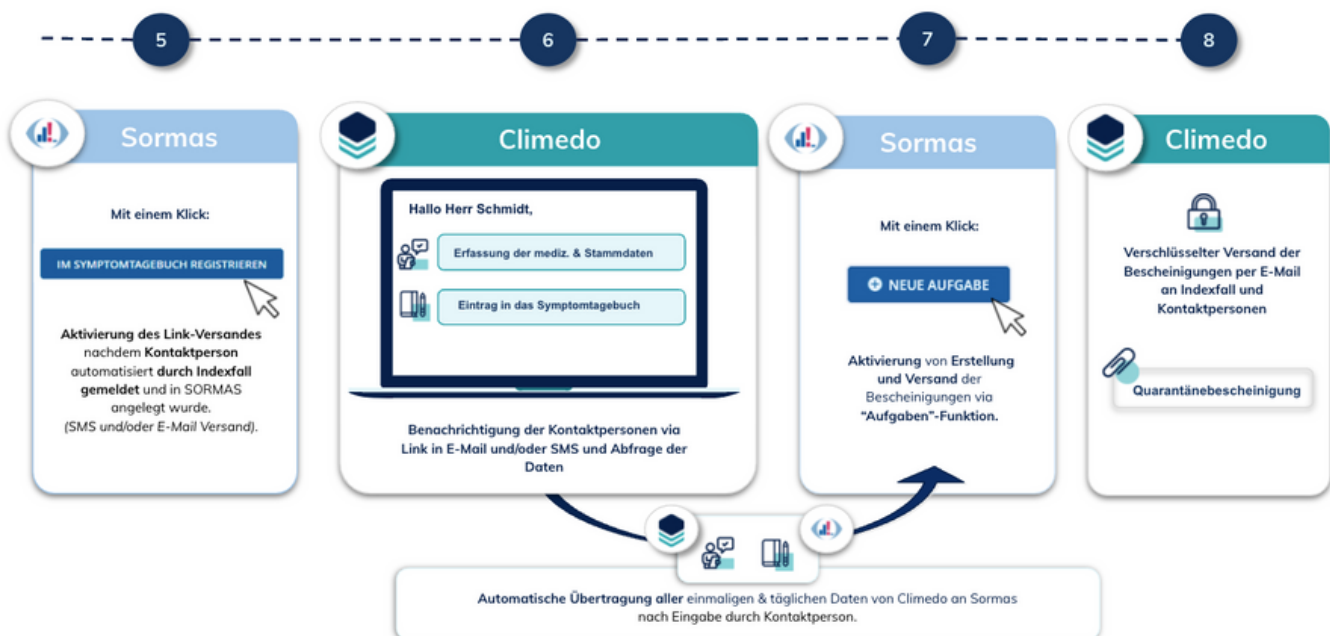
## Funktionsweise

Direkte Synchronisierung durch Erweiterung der bestehenden SORMAS Schnittstelle

### Indexfälle



### Kontaktpersonen



Neugierig?  
Sprechen Sie uns an!

Fiona Burckhardt | Projektleiterin  
Tel. +49 (0) 89 3220939446  
tagebuch@climedo.de  
www.climedo.de/gesundheitsaemter

Climedo Health GmbH  
Schellingstraße 109a  
80798 München



# Climedo ÖGD-Bürgerportal

Fall- und Kontaktpersonen-Datenerhebung, Kontaktpersonen-Erfassung, Bescheinigungsversand

|  |  |   |  |
|--|--|---|--|
|  <p><b>Fallakten-Datenerhebung</b></p> <p>Erfassung sämtlicher Daten durch den Indexfall, einschl. Stamm- und Meldedaten, mit nahtloser Übertragung in Sormas ersetzt die manuelle Eingabe und telefonische Kontaktaufnahme.</p> |  <p><b>Kontaktpersonen-Erfassung</b></p> <p>Digitale Eingabe aller Kontaktpersonen (KP) durch den Indexfall einschließlich Kontaktdaten mit automatischer Eintragserstellung in SORMAS spart die manuelle KP-Identifizierung.</p> |  <p><b>Kontaktpersonen-Datenerhebung</b></p> <p>Erfassung sämtlicher Daten durch die Kontaktperson, einschl. Stammdaten und med. Informationen, mit nahtloser Übertragung in Sormas ersetzt die manuelle Eingabe und telefonische Kontaktaufnahme.</p> |  <p><b>Bescheinigungsversand</b></p> <p>Automatische Erzeugung und Versand von Quarantänebescheinigungen und weiteren Nachweisen per verschlüsselter E-Mail mit individuellen Vorlagen des Amtes.</p> |
|--|--|---|--|

## Ihre Vorteile auf einen Blick

|  |   |   |  |
|--|---|---|--|
| <p><b>Aufbauend auf Entwicklung mit BSI &amp; BfDI</b></p> <p>Die Datenspeicherung erfolgt über SORMAS auf den Servern des ITZ Bunds. Das Symptomtagebuch wurde in enger Abstimmung mit dem BSI und BfDI entwickelt.</p> |    |    | <p><b>Zeitersparnis durch Automatisierung</b></p> <p>Die direkte Eingabe der Daten durch Indexfälle und Kontaktpersonen ermöglicht die Freisetzung von wertvollen Mitarbeiterressourcen.</p> |
| <p><b>Minimaler administrativer Aufwand</b></p> <p>Durch die bereits durchgeführte Datenschutzprüfung (AVV) im Zuge des Symptomtagebuchs kann der Vertrag einfach erweitert werden.</p>                                  |   |   | <p><b>Geringer monatlicher Mehraufwand</b></p> <p>Möglichkeit der Beantragung von Fördergeldern im Zuge des ÖGD-Paktes zur Minimierung des Mehraufwandes.</p>                                |
| <p><b>Schnelle Freischaltung</b></p> <p>Aufbauend auf der bestehenden Schnittstelle zu SORMAS kann die Freischaltung der Erweiterungsmodule in wenigen Tagen erfolgen.</p>   |  |  | <p><b>Integration in bestehende Strukturen</b></p> <p>Die Climedo ÖGD-Erweiterungen werden zunächst für SORMAS und mittelfristig für weitere Fachanwendungen geöffnet.</p>                   |

## Zeitlinie und Kosten

Entwicklung und Implementierung

|   |                           |  |                               |                       |
|---|---------------------------|--|-------------------------------|-----------------------|
| Symptomtagebuch   | Kontaktpersonen-Erfassung | Fallakten-Datenerhebung  | Kontaktpersonen-Datenerhebung | Bescheinigungsversand |
| <p>Freischaltung ab <b>sofort</b></p> <p>auf Anfrage*</p>                 |                           |  |                               |                       |
| <p>Basis-Nutzungsgebühr</p> <p>auf Anfrage</p>                            |                           |  |                               |                       |
| <p><b>Option 1:</b> Flexible Laufzeit mit 3 monatiger Kündigungsfrist</p> |                           | <p><b>Option 2:</b> Einmalige Beauftragung mit fester Laufzeit bis 12/2022</p> |                               |                       |

\*zzgl. einmalige Einrichtungsgebühr von 1200€ pro Modul, sowie Basis-Nutzungsgebühr und SMS-Kosten.

**Neugierig?  
Sprechen Sie uns an!**

Fiona Burckhardt | Projektleiterin  
Tel. +49 (0) 89 3220939446  
tagebuch@climedo.de  
www.climedo.de/gesundheitsaemter

Climedo Health GmbH  
Schellingstraße 109a  
80798 München

